

PENSE

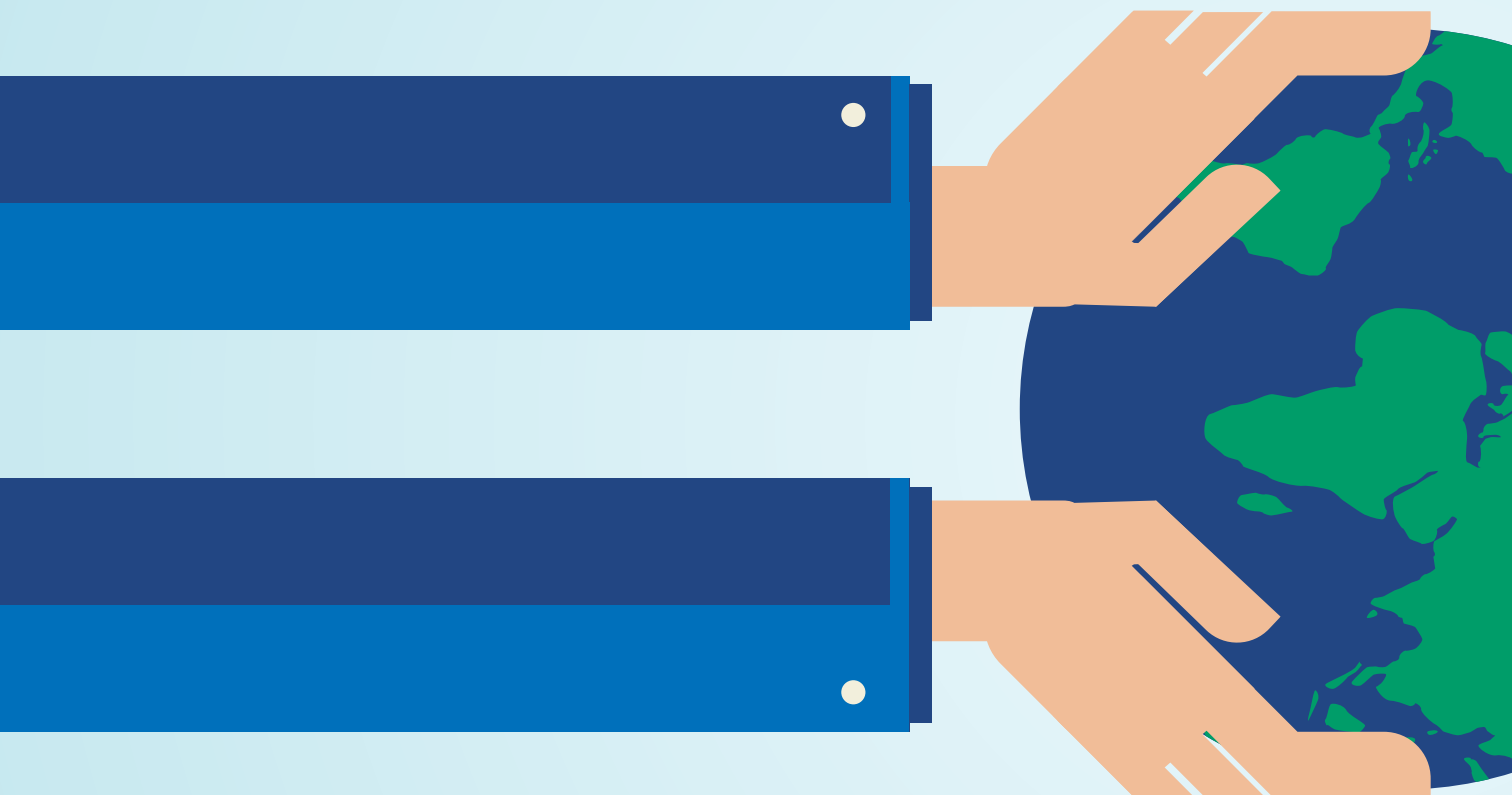
CONSCIENTE

Apoie essa campanha. Economize água e energia.



**MANUAL DE CONSUMO CONSCIENTE
DE ÁGUA E ENERGIA ELÉTRICA NA UFAL**

Apresentação





.....

Vamos pensar no futuro, vamos pensar consciente.

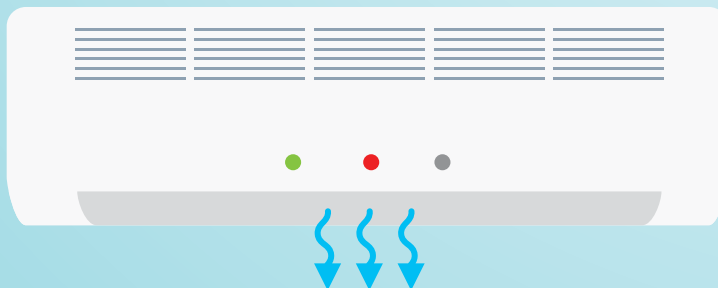
Este manual é parte de uma campanha de consumo consciente da Universidade Federal de Alagoas e tem como objetivo informar a toda comunidade acadêmica sobre a importância das boas práticas de consumo de água e energia elétrica.

Atendendo ao decreto federal nº 8.389/2015 e pensando na necessidade cada vez mais urgente de se estabelecer o consumo consciente em todo o país, a meta da Universidade é de reduzir em até 33% os gastos com esses recursos.

O objetivo será alcançado se toda a comunidade acadêmica colaborar e estiver ciente de sua importância nesse processo de engajamento.

.....

Aparelhos de ar condicionado



Otimize o uso dos aparelhos, utilizando-os apenas no período das **10h às 16h**, e desligando-os quando o ambiente estiver desocupado.

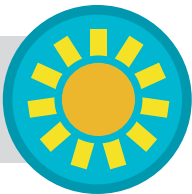


Ao ligar o aparelho, **mantenha portas e janelas fechadas**, evitando o desperdício do ar climatizado e garantindo a circulação do ar.



Mantenha a regulação dos termostatos do aparelho entre **23°C e 24°C**.

Lâmpadas e sistemas de iluminação



Aproveite ao máximo a luz natural. Mantenha, sempre que possível, lâmpadas desligadas no horário diurno, deixando para acendê-las **a partir das 16h**, com exceção das salas de aula.



Desligue as lâmpadas das salas que não estiverem em uso, principalmente nos **horários de almoço** e no **encerramento do expediente**.

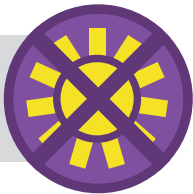
Geladeiras e freezers



Evite ficar abrindo as portas sem necessidade.



Regule a temperatura dos equipamentos conforme a estação do ano e a capacidade utilizada.

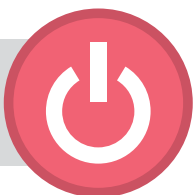


Mantenha os equipamentos fora do alcance de raios solares e de outras fontes de calor.

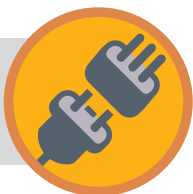
Computadores e eletrônicos



Configure o computador para entrar em modo de espera após **cinco minutos sem uso**.

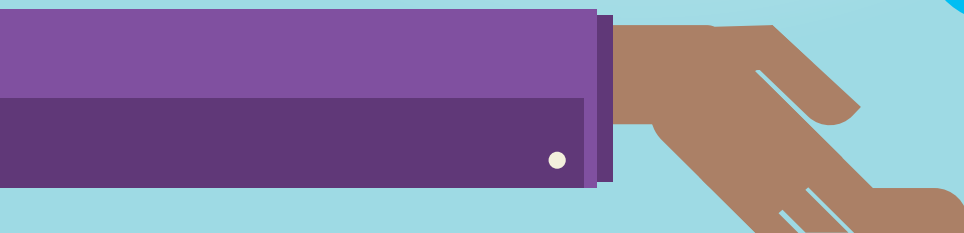


Desligue o monitor, a impressora, o estabilizador e outros acessórios sempre que **não estiverem em uso**.



Evite o uso de benjamins, pois desperdiçam energia e podem causar curto-circuito ou sobrecarga na rede.

Como evitar o desperdício



Feche bem a torneira após o uso. Uma torneira pingando gasta quase 50 litros por dia. Em filete, o desperdício chega a 750 litros, e aberta consome até 45 mil litros durante um dia.



Feche a torneira enquanto escova os dentes, ensaboa as mãos, lava o rosto ou faz a barba. Em 5 minutos, você pode **economizar até 23 litros de água.**



Ao lavar a louça, deixe a torneira fechada enquanto ensaboa e **enxague a louça de uma vez só**. Com a torneira aberta, você desperdiça até 170 litros de água. Utilize sabão ou detergente biodegradáveis para não poluir os rios e lagos.



Lavar a calçada com mangueira é um grande desperdício. Utilize a vassoura ou um balde com a água de lavagem de roupa. Assim, você evita o gasto desnecessário e cerca de **120 litros de água** deixam de ir para o bueiro.



Durante o banho, feche o chuveiro enquanto se ensaboa e só ligue quando for se enxaguar. O banho deve ter no **máximo 5 minutos**, dessa forma, em vez de gastar 180 litros, você usará apenas 48 litros.



Molhe as plantas com um regador de preferência à noite ou ao nascer do dia. Com mangueira, o gasto de água chega a quase 200 litros em 30 minutos.



Seja um agente participativo, colabore com a Universidade.

Se você avistar qualquer ocorrência de vazamento de água ou algum problema na rede elétrica da Ufal, comunique à Divisão de Manutenção da Superintendência de Infraestrutura (Sinfra) por meio dos telefones:



3214-1505 | 3214-1691 | 3214-1010



**UNIVERSIDADE FEDERAL
DE ALAGOAS**

Reitor

Eurico de Barros Lôbo Filho

Vice-reitora

Rachel Rocha de Almeida Barros

Assessoria de Comunicação

Coordenação

Simoneide Araújo

Projeto Gráfico

Camila Fialho

Fontes

- » Institutos de Pesquisas
Jardim Botânico / RJ
- » Planeta Sustentável
- » AGENERSA / RJ

 /ufaloficial

 @ufaloficial

 /ufaloficial

 /ufaloficial

www.ufal.edu.br



UNIVERSIDADE FEDERAL
DE ALAGOAS