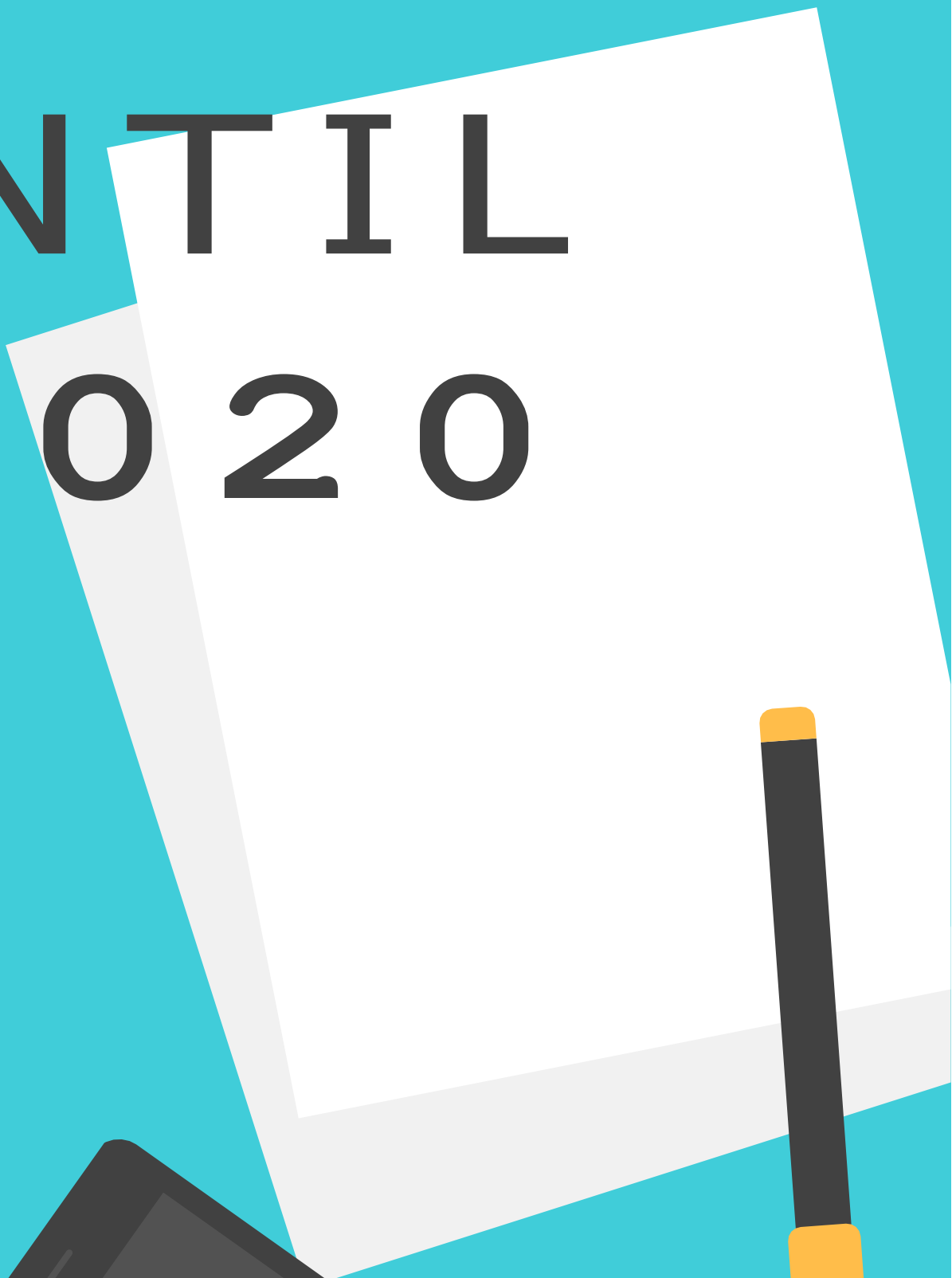




# GUIA ESTUDANTIL UFAL - 2020





## EXPEDIENTE

Josealdo Tonholo  
**REITOR**

Eliane Aparecida Holanda Cavalcanti  
**VICE-REITORA**

Amauri da Silva Barros  
**PRÓ-REITOR DE GRADUAÇÃO**

## COMISSÃO DE ELABORAÇÃO DO GUIA

Eliane Barbosa da Silva  
**Coordenadora dos Cursos de  
Graduação - CCG/PROGRAD**

Ivonildo Ferreira Lima  
**Técnico em Assuntos Educacionais -  
CCG/PROGRAD**

Maria Dayane D. dos Santos  
**Técnica em Assuntos Educacionais -  
CCG/PROGRAD**

Nelma Camêlo de Araujo  
**Coordenadora do Curso de  
Biblioteconomia – ICHCA**

Rosana Sarita de Araujo  
**Diretora do Departamento de  
Registro e Controle Acadêmico - DRCA**

## REVISÃO DE TEXTO

Eliane Barbosa da Silva  
**Coordenadora dos Cursos de  
Graduação - CCG/PROGRAD**

Jean Luiz Davino dos Santos  
**Técnico em Assuntos Educacionais -  
CCG/PROGRAD**

## PROJETO GRÁFICO

Maria Dayane D. dos Santos  
**Técnica em Assuntos Educacionais -  
CCG/PROGRAD**

# APRESENTAÇÃO

Caro/a Estudante,

Este Guia foi elaborado com o objetivo de prestar informações relativas à retomada das aulas do Calendário Acadêmico dos cursos de Graduação da Universidade Federal de Alagoas (UFAL). Seu formato em Perguntas e Respostas tomou como base a Resolução nº 09/2021 – CONSUNI/UFAL, que estabelece o calendário acadêmico/administrativo do ensino de graduação para os semestres letivos 2020.1 e 2020.2 dos quatro campi da UFAL, no contexto da pandemia do Coronavírus (SARS-COV-2).

Nesse sentido, independentemente do curso que você faz ou do Campus onde estuda, sua integração e participação na vida acadêmica contribuirão para o processo de construção de conhecimentos e aquisição de competências indispensáveis a sua formação, principalmente em um momento atípico como o que estamos vivenciando.

A seguir, você encontrará informações inerentes aos períodos letivos de 2020, outrora suspensos decorrente da pandemia da Covid-19, e que está sendo retomado agora essencialmente de forma não presencial.

A UFAL, a Pró-Reitoria de Graduação (PROGRAD) e os demais órgãos acadêmicos desejam que você tenha um excelente desempenho e um engajamento profícuo nas atividades acadêmicas durante esse ano letivo, ousando superar os desafios em busca dos nossos ideais acadêmicos nessa trajetória desafiadora e gratificante.

Excelentes aprendizagens!

Pró-Reitoria de Graduação – PROGRAD/UFAL

# SUMÁRIO

Retorno das Aulas .....	5
Matrícula .....	6
Oferta de Componentes Curriculares/Disciplinas .....	8
Funcionamento das Turmas em Formato Remoto .....	10
Trancamento de Matrícula e Componentes Curriculares/Disciplinas ..	12
Aprovação, Reprovação e Índices Acadêmicos.....	15
Conclusão de Curso .....	16
Estudantes com Necessidades Educacionais Específicas.....	16
Programas de Ensino .....	17
Informações Gerais.....	17
Contatos das Coordenações .....	18
Referências .....	26

## RETORNO DAS AULAS

### 1. Como será a retomada das atividades dos componentes curriculares/disciplinas do período letivo de 2020.1?

Os componentes curriculares/disciplinas dos cursos de graduação, referentes ao período letivo 2020.1, serão retomados/as de forma não presencial, conforme aprovado na Resolução nº 09/2021 – CONSUNI/UFAL, de 26/01/2021.

“A eventual oferta de componentes curriculares/disciplinas de natureza prática na forma presencial deverá ser aprovada pelo Colegiado do Curso e Conselho da respectiva Unidade Acadêmica ou Campus fora de sede, observando os protocolos de biossegurança e a deliberação das instâncias superiores da UFAL, em função da evolução do cenário da pandemia do novo Coronavírus (Sars-CoV-2).” (RESOLUÇÃO N°09/2021, CONSUNI/UFAL, p.2)

O período letivo reiniciará em 22/02/2021 e terminará em 05/06/2021, correspondendo a 15 (quinze) semanas de duração.

### 2. Esse período letivo será regular ou excepcional?

Esse período letivo será um período regular, com matrícula obrigatória ou trancamento.

## MATRÍCULA

**3. Quem se matriculou em 2020.1 e deseja continuar matriculado nos mesmos componentes curriculares/disciplinas deverá realizar nova matrícula?**

Não. As matrículas serão todas mantidas.

**4. Será permitida a solicitação de matrícula em novos componentes curriculares/disciplinas nas turmas do período letivo 2020.1?**

Sim. No período de ajuste de matrícula, o/a estudante poderá solicitar acréscimo/exclusão de componentes curriculares/disciplinas à coordenação do curso.

Para os/as estudantes que obtiveram aprovação no Período Letivo Excepcional (PLE) haverá o devido Aproveitamento de Estudos automático para os componentes curriculares/disciplinas.

**5. Só terá direito a cursar 2020.1 quem já havia realizado matrícula?**

“Serão admitidas as matrículas de estudantes:

I – que solicitarem reabertura de matrícula para 2020.1; e

II – que concluíram ou cancelaram a mobilidade estudantil, em 2020.1, junto à Coordenadoria de Desenvolvimento Pedagógico - CDP/Prograd (no caso de mobilidade nacional) ou junto à Assessoria de Intercâmbio Institucional – ASI (no caso de mobilidade internacional);

Os/as ingressantes do semestre 2020.2 poderão realizar matrícula no semestre 2020.1 condicionada à oferta de vagas disponibilizada pela coordenação do respectivo curso, priorizando na matrícula os/as ingressantes do período 2020.1.” (RESOLUÇÃO N°09/2021, CONSUNI/UFAL, p.5).

## **6. Como os/as estudantes que concluíram a Mobilidade Acadêmica nacional ou internacional devem proceder para cursar componentes curriculares/disciplinas em 2020.1 ?**

Quando os/as estudantes concluírem a Mobilidade Acadêmica, deverão encaminhar o(s) documento(s) da universidade externa, onde estavam em mobilidade, à coordenação do curso da UFAL para fins de avaliação do aproveitamento de estudos. Em seguida, a coordenação solicitará o ajuste do cadastro da mobilidade ao DRCA/CRCA e liberação para matrícula no semestre letivo 2020.1.

## OFERTA DE COMPONENTES CURRICULARES/DISCIPLINAS

### 7. O que deverá ser ofertado em 2020.1?

Serão ofertados os componentes curriculares/disciplinas conforme decisão do Colegiado do Curso, observando as orientações da Resolução 09/2021, CONSUNI/UFAL.

Também será permitida a oferta de novos componentes curriculares/disciplinas em 2020.1.

### 8. Serão permitidos ajustes na oferta acadêmica existente em 2020.1?

Sim. Poderão ser realizados ajustes na oferta acadêmica, sem prejuízo para os/as estudantes matriculados.

As Coordenações dos Cursos poderão realizar os ajustes na oferta acadêmica no período de 08 a 12/02/2021, conforme calendário acadêmico.



## **9. Será possível a realização dos Estágios Curriculares Obrigatórios?**

Sim. “As condições para realização do Estágio Curricular Supervisionado Obrigatório (ECSO) como componente curricular, de forma não presencial e/ou presencial, em todos os cursos da Ufal, deverão observar os requisitos previstos nos normativos pertinentes ao ECSO publicados em data anterior ou posterior.” (RESOLUÇÃO N°09/2021, CONSUNI/UFAL, p.6).

## **10. Como ficam os Trabalhos de Conclusão de Curso (TCC) e Colação de Grau?**

“Enquanto durar a pandemia do novo coronavírus (Sars-CoV-2), as defesas de Trabalho de Conclusão de Curso e os Atos de Colações de Grau ocorrerão de forma não presencial, conforme disciplinam os instrumentos normativos superiores da Universidade referentes ao tema.” (RESOLUÇÃO N°09/2021, CONSUNI/UFAL, p.7).

## FUNCIONAMENTO DAS TURMAS EM FORMATO REMOTO

### **11. Os Componentes Curriculares/disciplinas permanecerão no mesmo horário?**

Sim. “As atividades síncronas serão oferecidas no mesmo horário e dia da semana de matrícula dos componentes curriculares/disciplinas informados no sistema acadêmico.” (RESOLUÇÃO N°09/2021, CONSUNI/UFAL, p.3).

“Deve ser observado o tempo de aula previsto para o desenvolvimento das atividades síncronas e assíncronas, de acordo com a demanda de atividades/ações a serem desenvolvidas pelos/as estudantes, e conforme especificado no Plano de Ensino do/a docente” (RESOLUÇÃO N°09/2021, CONSUNI/UFAL, p.2).

## **12. Como funcionará a frequência nas turmas em formato remoto?**

A frequência e a participação dos/das estudantes serão registrados conforme metodologia descrita pelo/a docente no Plano de Ensino.

“O cômputo da frequência do/a estudante será de no mínimo 75% e poderá ser baseado na participação, execução e entrega de atividades não presenciais síncronas e/ou assíncronas previstas pelo/a docente no Plano de Ensino e/ou presenciais” (RESOLUÇÃO N°09/2021, CONSUNI/UFAL, p.6).

## **13. Como serão realizadas as avaliações?**

As avaliações ocorrerão em conformidade com o estabelecido no Plano de Ensino, adequado para a oferta do componente curricular/disciplina.

“As avaliações de aprendizagem observarão o Regimento Geral da Ufal, especialmente os artigos 41 a 46, e se adequarão ao formato em que o componente curricular está sendo ofertado.” (RESOLUÇÃO N°09/2021, CONSUNI/UFAL, p.6).

## TRANCAMENTO DE MATRÍCULA E COMPONENTES CURRICULARES /DISCIPLINAS

### **14. Poderá ser realizado o trancamento de matrícula do curso em 2020.1?**

Sim. O trancamento de matrícula do curso poderá ser solicitado à Coordenação do Curso no período de 22/02/2021 a 22/03/202, conforme calendário acadêmico, e seguindo o que prevê a Resolução 25/2005.

O trancamento poderá ocorrer a qualquer momento nos componentes curriculares/disciplinas ofertados total ou parcialmente, conforme critérios previstos nos instrumentos normativos vigentes da Ufal, bem como observada a situação em que o/a estudante cujo membro da família resida no mesmo espaço físico e ateste diagnóstico do novo coronavírus (Sars-Cov-2). Neste caso, deverá anexar preliminarmente o atestado do membro da família e a comprovação do vínculo.

O/s trancamento/s do/s semestre/s letivo/s, nos cursos originários da modalidade presencial, no/s qual/ais a oferta de

ensino propõe a realização dos componentes curriculares/disciplinas de forma não presencial (ou não presencial e presencial concomitantes) não será(ão) computado(s) para fins de integralização do curso e limites de trancamentos previstos nos instrumentos normativos vigentes da Ufal.

Segue link do formulário de trancamento de matrícula do curso.

<https://ufal.br/estudante/documentos/formularios/matricula/drca-trancamento-de-matricula-do-curso>

Após preenchimento do formulário, enviar para o e-mail da coordenação.

## **15. Poderá ser realizado o trancamento de matrícula de disciplina em 2020.1?**

Sim. O trancamento de matrícula de disciplina poderá ser solicitado no período de 22/02/2021 a 22/03/202, conforme calendário acadêmico.

Estudantes do primeiro período poderão solicitar trancamento de disciplinas em 2020.1 e 2020.2 em face da excepcionalidade do período da pandemia, sendo necessária a sua matrícula em, pelo menos, duas disciplinas nesses semestres.

Estudantes de outros períodos poderão solicitar trancamento de disciplinas respeitando o que prevê a Resolução nº 56/95 – CEPE.

O trancamento poderá ocorrer a qualquer momento nos componentes curriculares/disciplinas ofertados total ou parcialmente, conforme critérios previstos nos instrumentos normativos vigentes da Ufal, bem como observada a situação em que o/a estudante cujo membro da família resida no mesmo espaço físico e ateste diagnóstico do novo coronavírus (Sars-Cov-2). Neste caso, deverá anexar preliminarmente o atestado do membro da família e comprovação do vínculo.

Segue link do formulário de trancamento de matrícula de disciplina.

<https://ufal.br/estudante/documentos/formularios/matricula/drc-a-trancamento-de-matricula-de-disciplina>

Após preenchimento do formulário, enviar para o e-mail da coordenação.

## **APROVAÇÃO, REPROVAÇÃO E ÍNDICES ACADÊMICOS**

**16. O que acontecerá se o/a estudante for aprovado, no Período Letivo Excepcional, em componente curricular/disciplina no qual estava matriculado no período letivo 2020.1?**

Para os/as estudantes que obtiveram aprovação no Período Letivo Excepcional (PLE) haverá o devido Aproveitamento de Estudos automático para os componentes curriculares/disciplinas.

**17. E o que acontecerá no caso de o/a estudante ser reprovado em algum componente curricular/disciplina em 2020.1? Como ficarão seus índices acadêmicos?**

Qualquer reprovação nesse período letivo será contabilizada nos índices acadêmicos do/a estudante.

## CONCLUSÃO DE CURSO

**18. Se o/a estudante conseguir integralizar toda a carga horária exigida no seu Histórico Escolar, ele poderá se formar e colar grau?**

Sim. Para colação de grau, além da integralização da carga horária, será necessário a apresentação dos seguintes documentos junto ao DRCA:

RG, Declaração de quitação com a Biblioteca (<http://www.sibi.ufal.br/>), Recibo de Depósito do TCC (<http://www.repositorio.ufal.br/>) e Documento Militar Atualizado (Cursos de MEDICINA e ODONTOLOGIA, gênero masculino). (RESOLUÇÃO Nº 73/2018, CONSUNI/UFAL, p.2 e RESOLUÇÃO Nº 45/2016, CONSUNI/UFAL p.4 e 5).

## ESTUDANTES COM NECESSIDADES EDUCACIONAIS ESPECÍFICAS

**19. Os/as estudantes com Necessidades Educacionais Específicas serão acompanhados no período letivo 2020.1?**

As orientações sobre o acompanhamento serão fornecidas pelo Núcleo de Acessibilidade da Ufal através do e-mail [atendimento.nac@proest.ufal.br](mailto:atendimento.nac@proest.ufal.br)



## PROGRAMAS DE ENSINO

### 20. Como ficará o desenvolvimento dos programas e projetos de ensino da UFAL?

Havendo condições de execução, os programas e projetos de ensino da UFAL poderão permanecer sendo desenvolvidos.

## INFORMAÇÕES GERAIS

a. As datas e prazos para os procedimentos do período letivo 2020.1 estão definidos no Calendário anexo da Resolução nº 09/2021 – CONSUNI/UFAL, de 26/01/2021. (<https://ufal.br/resolucoes/2021/rco-n-09-de-26-01-2021.pdf>).

b. Em caso de dúvidas acadêmicas, o estudante deve entrar em contato com a coordenação de seu curso, PROGRAD ([secretaria@prograd.ufal.br](mailto:secretaria@prograd.ufal.br)) ou DRCA ([secretaria@drca.ufal.br](mailto:secretaria@drca.ufal.br)) para esclarecimentos.

## CONTATO DAS COORDENAÇÕES

Coordenação - Administração - Arapiraca

coordenacao.adm@arapiraca.ufal.br

---

Coordenação - Administração - Maceió

coordenacao.adm@feac.ufal.br

---

Coordenação - Administração Pública - Arapiraca

coordenacao.adp@arapiraca.ufal.br

---

Coordenação - Agroecologia - Rio Largo

coordenacao.agroecologia@ceca.ufal.br

---

Coordenação - Agronomia - Arapiraca

coordenacao.agr@arapiraca.ufal.br

---

Coordenação - Agronomia - Maceió

coordenacao.agr@ceca.ufal.br

---

Coordenação - Arquitetura e Urbanismo - Arapiraca

coordenacao.aurb@arapiraca.ufal.br

---

Coordenação - Arquitetura e Urbanismo - Maceió  
coordenacao.aurb@fau.ufal.br

---

Coordenação - Biblioteconomia - Maceió  
coordenacao.bib@ichca.ufal.br

---

Coordenação - Canto - Maceió  
coordenacao.can@ichca.ufal.br

---

Coordenação - Ciências Biológicas - Bacharelado - Maceió  
coordenacao.cbio@icbs.ufal.br

---

Coordenação - Ciências Biológicas - Licenciatura - Arapiraca  
coordenacao.biol@arapiraca.ufal.br

---

Coordenação - Ciências Biológicas - Licenciatura - Maceió  
coordenacao.cbiol@icbs.ufal.br

---

Coordenação - Ciências Biológicas – Licenciatura - Penedo  
coordenacao.cbpenedo@penedo.ufal.br

---

Coordenação - Ciências Contábeis - Maceió  
coordenacao.ccon@feac.ufal.br

---

Coordenação - Ciências Contábeis - Santana do Ipanema  
coordenacao.ccon@santana.ufal.br

---

Coordenação - Ciência da Computação - Arapiraca  
coordenacao.cpt@arapiraca.ufal.br

---

Coordenação - Ciência da Computação - Maceió  
coordenacao.cc@ic.ufal.br

---

Coordenação - Ciências Econômicas - Maceió  
coordenacao.ceco@feac.ufal.br

---

Coordenação - Ciências Econômicas - Santana do Ipanema  
coordenacao.ceco@santana.ufal.br

---

Coordenação - Ciências Sociais - Bacharelado - Maceió  
coordenacao.csoc@ics.ufal.br

---

Coordenação - Ciências Sociais - Licenciatura - Maceió  
coordenacao.csocl@ics.ufal.br

---

Coordenação - Dança - Licenciatura - Maceió  
coordenacao.danl@ichca.ufal.br

---

Coordenação - Design - Maceió  
coordenacao.des@fau.ufal.br

---

Coordenação - Direito - Maceió  
coordenacao.dir@fda.ufal.br

---

Coordenação - Educação Física – Bacharelado - Maceió  
coordenacao.efis@edf.ufal.br

---

Coordenação - Educação Física - Licenciatura - Arapiraca  
coordenacao.efisl@arapiraca.ufal.br

---

Coordenação - Educação Física - Licenciatura - Maceió  
coordenacao.efisl@cedu.ufal.br

---

Coordenação - Enfermagem - Arapiraca  
coordenacao.enf@arapiraca.ufal.br

---

Coordenação - Enfermagem - Maceió  
coordenacao.enf@esenfar.ufal.br

Coordenação - Engenharia de Agrimensura - Maceió  
coordenacao.eagr@ceca.ufal.br

---

Coordenação - Engenharia Ambiental e Sanitária - Maceió  
coordenacao.eamb@ctec.ufal.br

---

Coordenação - Engenharia Civil - Delmiro Gouveia  
coordenacao.eciv@delmiro.ufal.br

---

Coordenação - Engenharia Civil - Maceió  
coordenacao.eciv@ctec.ufal.br

---

Coordenação - Engenharia Elétrica – Rio Largo  
coordenacao.ee@ceca.ufal.br

---

Coordenação - Engenharia da Computação - Maceió  
coordenacao.ec@ic.ufal.br

---

Coordenação - Engenharia de Energia - Rio Largo  
coordenacao.eer@ceca.ufal.br

---

Coordenação - Engenharia Florestal - Rio Largo  
coordenacao.ef@ceca.ufal.br

---

Coordenação - Engenharia de Pesca - Penedo  
coordenacao.epes@penedo.ufal.br

---

Coordenação - Engenharia de Petróleo - Maceió  
coordenacao.epet@ctec.ufal.br

---

Coordenação - Engenharia de Produção - Delmiro Gouveia  
coordenacao.epro@delmiro.ufal.br

---

Coordenação - Engenharia de Produção - Penedo  
coordenacao.epro@penedo.ufal.br

Coordenação - Engenharia Química - Maceió  
coordenacao.equi@ctec.ufal.br

---

Coordenação - Farmácia - Maceió  
coordenacao.far@esenfar.ufal.br

---

Coordenação - Filosofia - Licenciatura - Maceió  
coordenacao.fill@ichca.ufal.br

---

Coordenação - Física - Bacharelado - Maceió  
fisica.bacharelado@fis.ufal.br

---

Coordenação – Física - Licenciatura - Maceió  
coord.lic@fis.ufal.br

---

Coordenação – Física - Licenciatura - Arapiraca  
coordenacao.fisl@arapiraca.ufal.br

---

Coordenação - Geografia - Bacharelado - Maceió  
coordenacao.geo@igdema.ufal.br

---

Coordenação - Geografia - Licenciatura - Delmiro Gouveia  
coordenacao.geol@delmiro.ufal.br

---

Coordenação - Geografia - Licenciatura - Maceió  
coordenacao.geol@igdema.ufal.br

---

Coordenação – História - Bacharelado - Maceió  
coordenacao.his@ichca.ufal.br

---

Coordenação - História - Licenciatura - Delmiro Gouveia  
coordenacao.hisl@delmiro.ufal.br

---

Coordenação - História - Licenciatura - Maceió  
coordenacao.hisl@ichca.ufal.br

---

Coordenação - Jornalismo - Maceió  
coordenacao.jor@ichca.ufal.br

---

Coordenação - Letras - Licenciatura - Arapiraca  
coordenacao.letl@arapiraca.ufal.br

---

Coordenação - Letras - Licenciatura - Delmiro Gouveia  
coordenacao.letl@delmiro.ufal.br

---

Coordenação - Letras - Licenciatura - Maceió  
coordenacao.letl@fale.ufal.br

---

Coordenação - Letras-Libras - Maceió  
coordenacao.libras@fale.ufal.br

---

Coordenação - Matemática – Bacharelado - Maceió  
coordenacao.mat@im.ufal.br

---

Coordenação - Matemática - Licenciatura - Arapiraca  
coordenacao.matl@arapiraca.ufal.br

---

Coordenação - Matemática - Licenciatura - Maceió  
coordenacao.matl@im.ufal.br

---

Coordenação - Medicina - Arapiraca  
coordenacao.med@arapiraca.ufal.br

---

Coordenação - Medicina - Maceió  
coordenacao.med@famed.ufal.br

---

Coordenação - Medicina Veterinária - Viçosa  
coordenacao.mvet@vicoso.ufal.br

---

Coordenação - Meteorologia - Maceió  
coordenacao.met@icat.ufal.br

---

Coordenação - Música - Maceió  
coordenacao.mus@ichca.ufal.br

---

Coordenação - Nutrição - Maceió  
coordenacao.nut@fanut.ufal.br

---

Coordenação - Odontologia - Maceió  
coordenacao.odo@foufal.ufal.br

---

Coordenação - Pedagogia - Arapiraca  
coordenacao.ped@arapiraca.ufal.br

---

Coordenação - Pedagogia - Delmiro Gouveia  
coordenacao.ped@delmiro.ufal.br

---

Coordenação - Pedagogia - Maceió  
coordenacao.ped@cedu.ufal.br

---

Coordenação - Psicologia - Maceió  
coordenacao.psi@ip.ufal.br

---

Coordenação - Psicologia - Palmeira dos Índios  
coordenacao.psi@palmeira.ufal.br

---

Coordenação - Química – Bacharelado - Maceió  
coordenacao.qui@iqb.ufal.br

---



Coordenação - Química - Licenciatura - Arapiraca  
coordenacao.quil@arapiraca.ufal.br

---

Coordenação - Química - Licenciatura - Maceió  
coordenacao.quil@iqb.ufal.br

---

Coordenação - Química Tecnológica e Industrial - Maceió  
coordenacao.qtec@iqb.ufal.br

---

Coordenação - Relações Públicas - Maceió  
coordenacao.rpub@ichca.ufal.br

---

Coordenação - Serviço Social - Maceió  
coordenacao.ssoc@fssso.ufal.br

---

Coordenação - Serviço Social - Palmeira dos Índios  
coordenacao.sso@palmeira.ufal.br

---

Coordenação - Sistemas de Informação - Penedo  
coordenacao.si@penedo.ufal.br

---

Coordenação - Teatro - Licenciatura - Maceió  
coordenacao.teal@ichca.ufal.br

---

Coordenação - Turismo - Penedo  
coordenacao.tur@penedo.ufal.br

---

Coordenação - Zootecnia - Arapiraca  
coordenacao.zoo@arapiraca.ufal.br

---

Coordenação - Zootecnia – Rio Largo  
coordenacao.zoo@ceca.ufal.br

---

# REFERÊNCIAS

UNIVERSIDADE FEDERAL DE ALAGOAS. Resolução nº09 de 26 de janeiro de 2021 que: Homologa, com modificações, a Resolução “Ad referendum” nº80/2020 – CONSUNI/UFAL que estabeleceu o calendário acadêmico/administrativo do ensino de graduação para os semestres letivos 2020.1 e 2020.2 dos quatro CAMPI da UFAL, no contexto da pandemia do Coronavírus (SARS-COV-2) e deu outras providências. Maceió: UFAL, 2021. Disponível em: <<https://ufal.br/resolucoes/2021/rco-n-09-de-26-01-2021.pdf>>. Acesso em 02 de Fev. de 2021.

UNIVERSIDADE FEDERAL DE ALAGOAS. Resolução nº 73 de 05 de novembro de 2018 que: Reformula as normas e os procedimentos da solenidade de colação de grau dos cursos de graduação da UFAL. Maceió: UFAL, 2018. Disponível em <<https://ufal.br/resolucoes/2018/rco-n-73-de-05-11-2018.pdf>>. Acesso em 11 de Fev. de 2021.

UNIVERSIDADE FEDERAL DE ALAGOAS. Resolução nº 45 de 07 de novembro de 2016 que: Regulamenta a Política de Informação do Repositório Institucional da UFAL (RI/UFAL). Maceió: UFAL, 2016. Disponível em <[http://sibi.ufal.br/portal/wp-content/uploads/2019/12/NORMAS\\_DOCUMENTOS\\_RES\\_45\\_2016\\_CONSUNI\\_UFAL\\_-POL%C3%8DTICA-DE-INFORMA%C3%87%C3%83O-RIUFAL.pdf](http://sibi.ufal.br/portal/wp-content/uploads/2019/12/NORMAS_DOCUMENTOS_RES_45_2016_CONSUNI_UFAL_-POL%C3%8DTICA-DE-INFORMA%C3%87%C3%83O-RIUFAL.pdf)>. Acesso em 11 de Fev. de 2021.

